



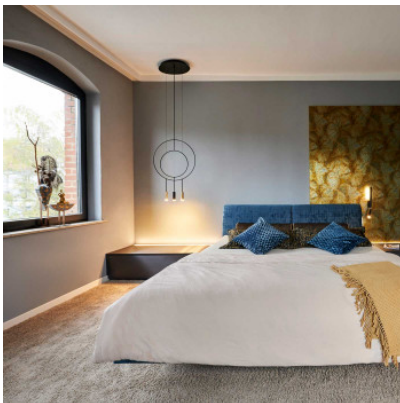
Estiluz Revolta R40S.1S1D

Die LED-Pendelleuchte Revolta R40S.1S1D besteht aus einem großen Metallring mit 2 Aluköpfen, einem kleinen Ring mit 1 Kopf und rundem Deckenbaldachin. Linsen aus Acryl. Mit 2 Treibern (dimmbare TRIAC).

gold matt / schwarz, Baldachin schwarz	1.549,00 € UVP 1.943,00 €
MPN	REVOLTA_R40.1S1D_26S.26.61
schwarz, Baldachin schwarz	1.549,00 € UVP 1.943,00 €
MPN	REVOLTA_R40.1S1D_26S.26.26

Leuchtmittel
Abmessungen

3 x 6,1W LED, 3 x 565 lm, 2700K, CRI>90.
Höhe 88,6 cm, Breite 60 cm, Tiefe 13,5 cm,
Kopfdurchmesser 3,5 cm, Kopflänge 10 cm, Gesamthöhe
mit Abhängung max. 440 cm, Baldachindurchmesser 40
cm, Baldachinhöhe 5,1 cm.



26.04.2024 20:23:02

Alle angezeigten Preise verstehen sich inklusive 19% MwSt bei Lieferung nach Deutschland ohne eventuell anfallende Versandkosten.

