

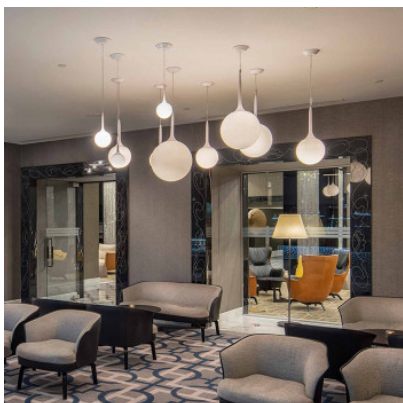


Artemide Castore Suspension

Pendelleuchte Castore von Artemide mit Diffusor aus mundgeblasenem Glas sowie Stab und Baldachin aus thermoplastischem Harz. Diffuses Licht. Dimmbar.

ø 14cm	207,00 € UVP 230,00 €
MPN	1045110A
EAN	8052993060389
ø 25cm	369,00 € UVP 410,00 €
MPN	1053010A
EAN	8052993007018
ø 35cm	454,00 € UVP 505,00 €
MPN	1052010A
EAN	8052993006943
ø 42cm	518,00 € UVP 575,00 €
MPN	1051010A
EAN	8052993006882

Leuchtmittel	Castore 14: 1 x max. 4W E14 LED-Lampe. Castore 25: 1 x max. 100W E27 230V Halogenlampe oder 1 x 15W E27 230V Kompaktleuchtstofflampe. Castore 35: 1 x max. 150W E27 230V Halogenlampe oder 1 x 23W E27 230V Kompaktleuchtstofflampe. Castore 42: 1 x max. 150W E27 230V Halogenlampe oder 1 x 23W E27 230V Kompaktleuchtstofflampe.
Abmessungen	Castore 14: Schirmdurchmesser 14 cm, Gesamthöhe min. 35 cm, max. 200 cm, Baldachindurchmesser 15 cm. Castore 25: Schirmdurchmesser 25 cm, Gesamthöhe min. 72 cm, max. 220 cm, Baldachindurchmesser 15 cm. Castore 35: Schirmdurchmesser 35 cm, Gesamthöhe min. 83 cm, max. 233 cm, Baldachindurchmesser 15 cm. Castore 42: Schirmdurchmesser 42 cm, Gesamthöhe min. 99 cm, max. 249 cm, Baldachindurchmesser 15 cm.



17.05.2024 16:21:13

Alle angezeigten Preise verstehen sich inklusive 19% MwSt bei Lieferung nach Deutschland ohne eventuell anfallende Versandkosten.



Lumen Lighting Nostraforma GmbH & Co KG
 Bodenseestr. 129 | DE-81243 München
 FON: +49 (0) 89 820 80 62 0 | FAX: +49 (0) 89 820 80 62 200
 MAIL: nostraforma@nostraforma.com | WEB: www.nostraforma.com
 BANK: Stadtparkasse München | BLZ: 701 500 00 | KTO: 907 228 290
 IBAN: DE 85 7015 0000 0907 2282 90 | BIC: SSKMDEMM

UST-ID: DE 813 992 226
 Registergericht München HRA 88136
 Persönlich haftende Gesellschafter
 Nostraforma Verwaltungs GmbH
 Registergericht München HRA 175844
 Geschäftsführer: Cerchi Alexander, Cerchi Patrick, Cerchi Manuel